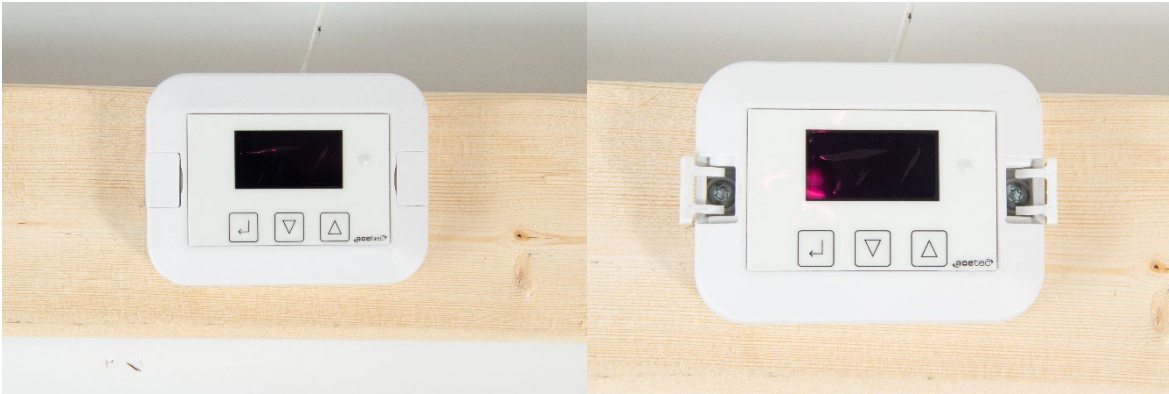


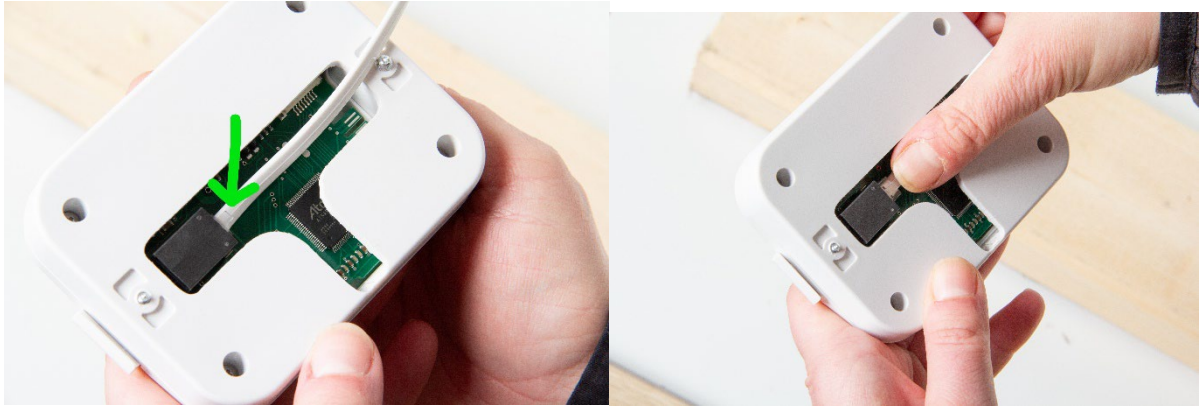
Byte av processorkort och panel vid kom.larm



Bryt strömmen till avfuktaren. Öppna luckorna på framsidan av panelen



Använd en passande skruvmejsel för att skruva ut skruvarna och lossa panelen från väggen



Tryck in den lilla plastflärpen och lossa kabeln



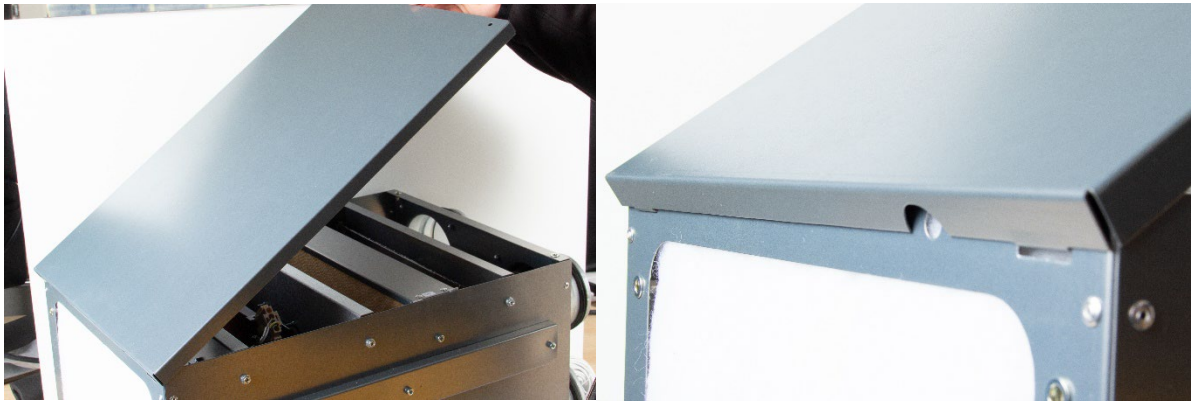
Klicka dit den nya panelen



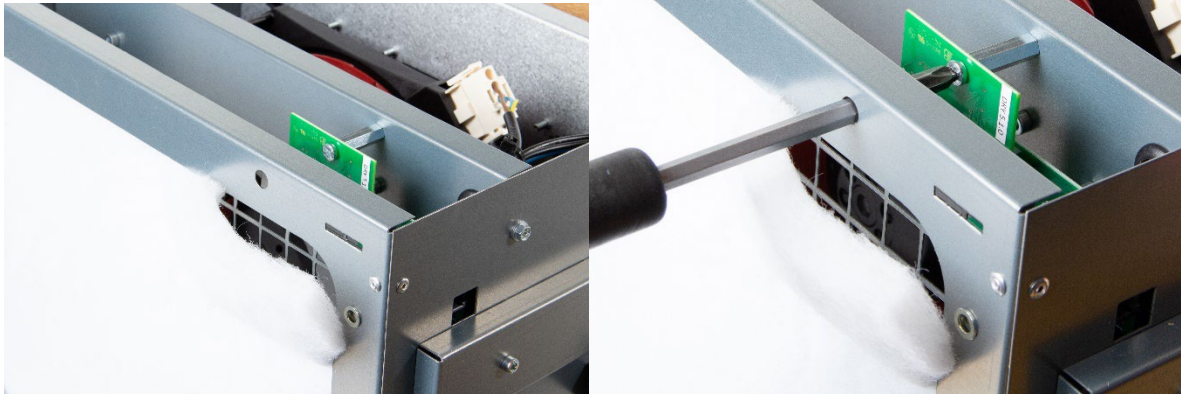
Fäst panelen på väggen igen. Stäng luckorna



Lossa två skruvar på avfuktarens lock med en passande mejsel.



Ta bort locket. Lyft först i den sida där skruvarna satt. Haka sen lös den andra kortsidan av locket.

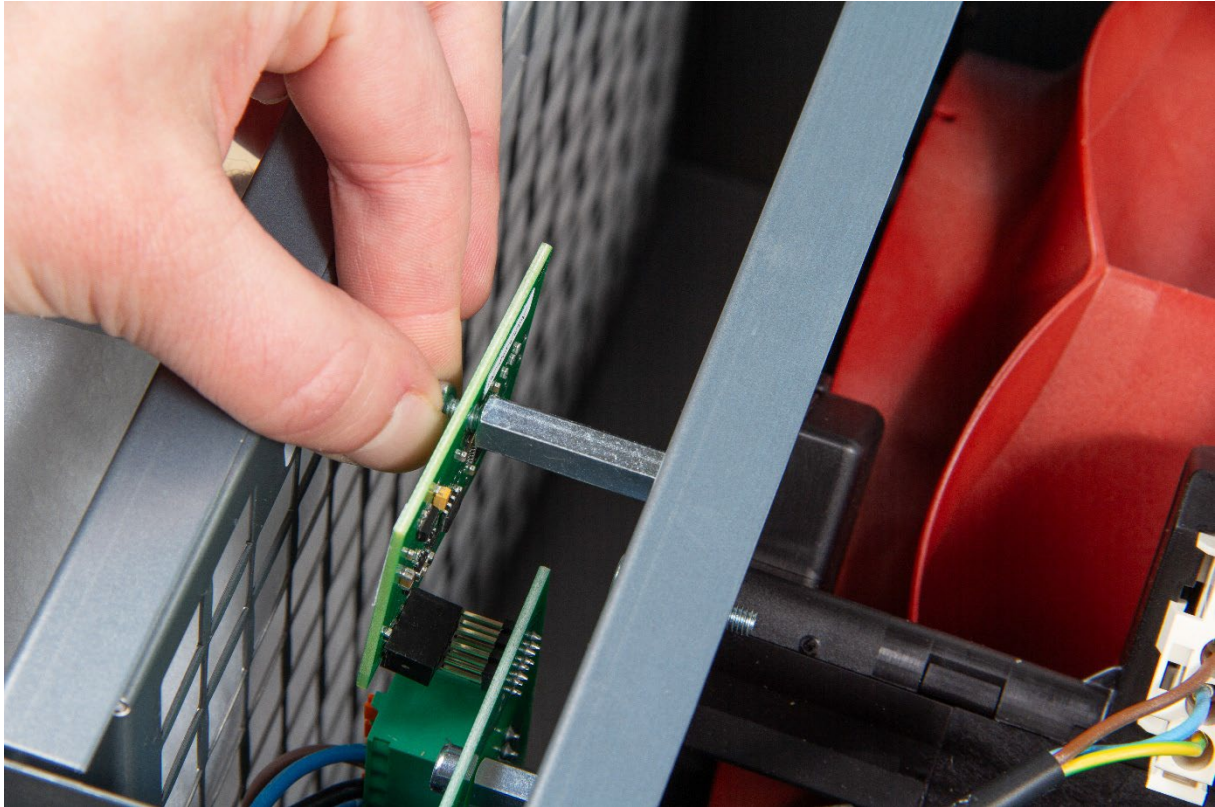


Lossa hörnet av filtret så hålet för skruvmejseln blir fritt.

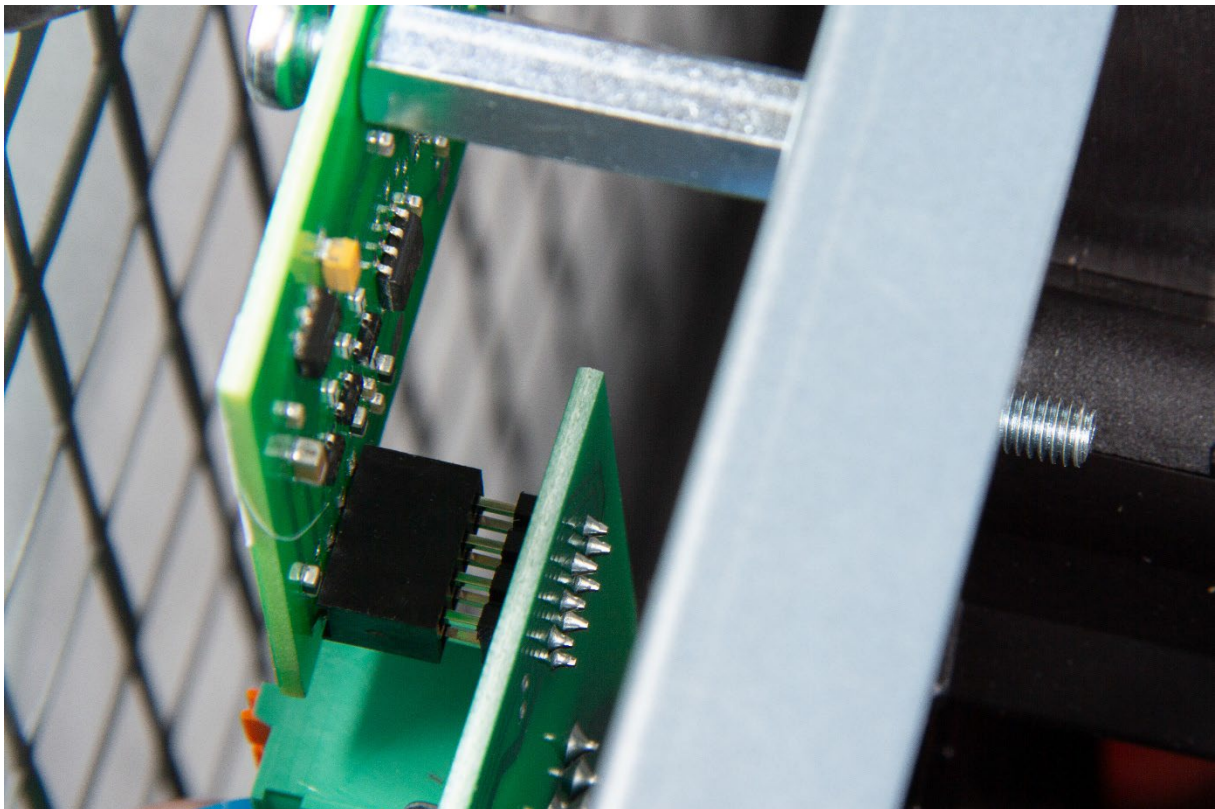
Skruva lös skruven som håller fast kortet.

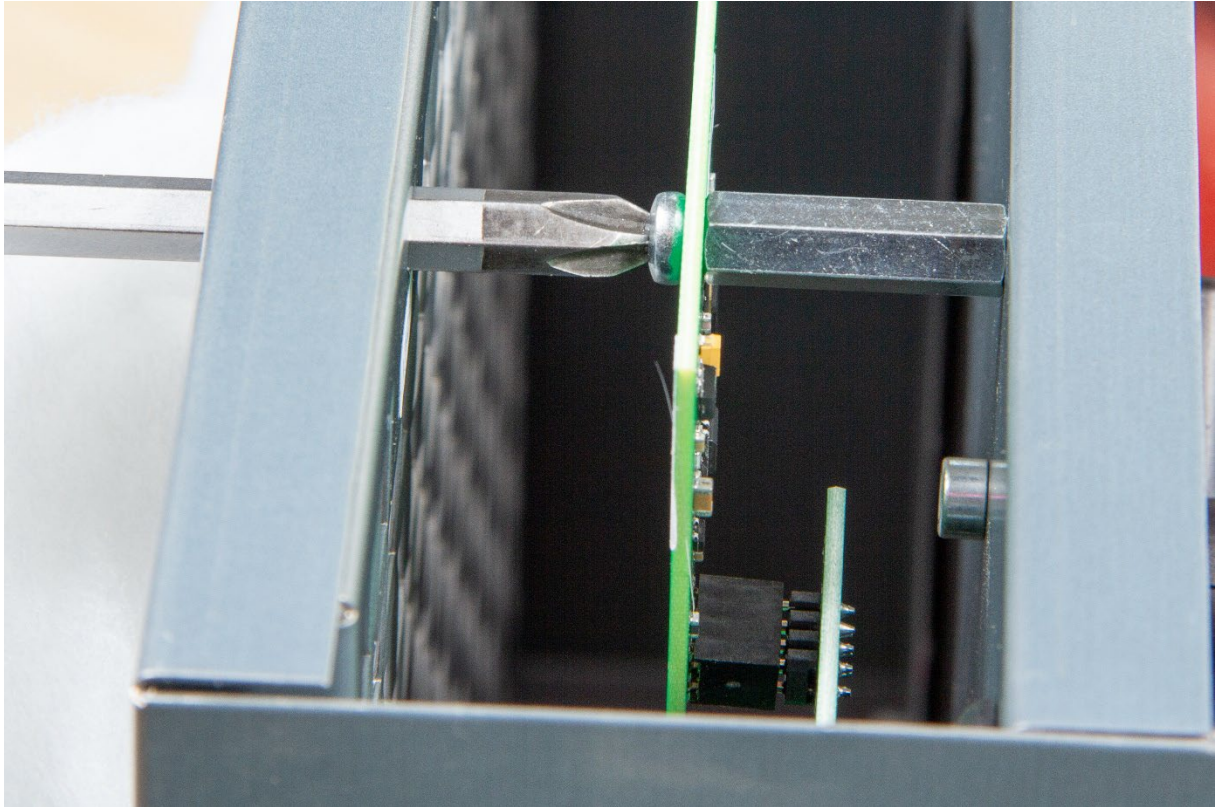


Lossa försiktigt på kortet

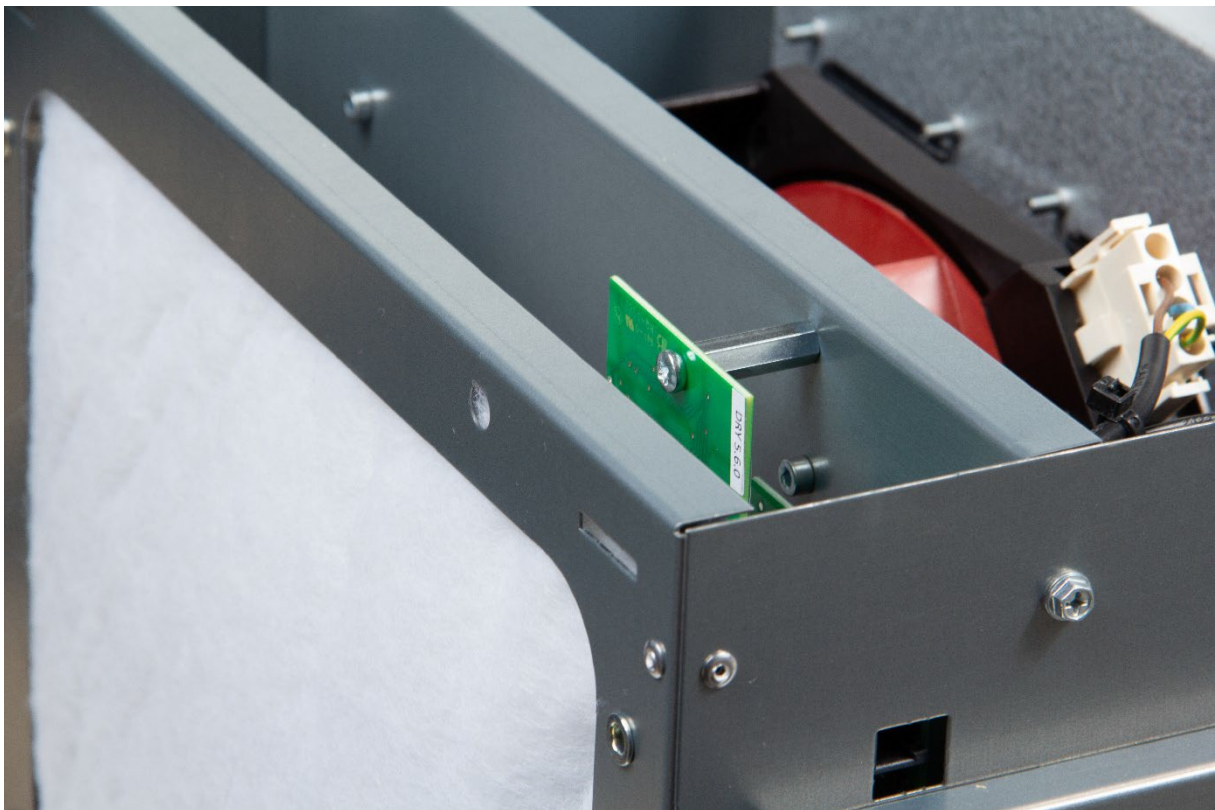


Montera det nya kortet. Fäst först skruven lite löst. Passa sen in

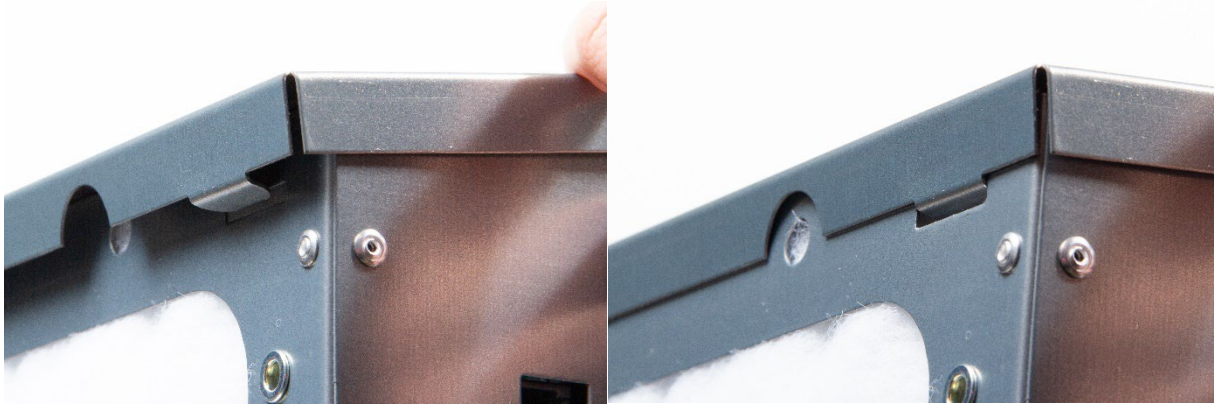




Skruva fast kortet



Montera tillbaka filter



Montera på locket.



Skruva fast locket. Koppla i strömmen och kontrollera att avfuktaren fungerar som den ska.